

Nombre:

Fecha:

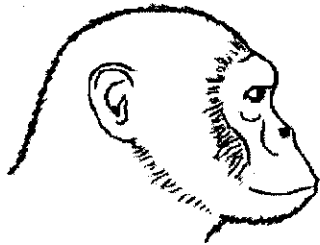
Colegio:

Grado:

**¿De quién es este Cerebro?**

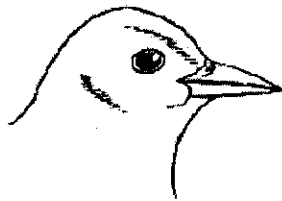
Cada animal tiene un cerebro único (¡incluyéndote a ti!). La forma de un cerebro animal puede decirte mucho sobre como es ese animal. Empareja a estos animales con su cerebro para ver como cada animal es especial:

1



A. Este cerebro es el mejor en resolver problemas, es bueno en detectar patrones, en la comprensión y en tener pensamiento (ideas) originales.

2



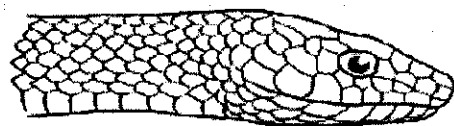
B. Este cerebro es muy bueno en escuchar y en cantar. No es muy creativo pero es extremadamente rápido y eficiente.

3



C. Este cerebro tiene una historia antigua. Es muy bueno en saborear.

4



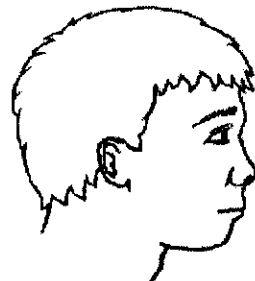
D. este Cerebro es muy flexible y es construido por el comportamiento social. Es muy bueno en solucionar problemas simples.

5



E. Este es uno de los cerebros más simples. No puede ver o sentir muy bien pero tiene muy buenos reflejos de supervivencia.

6



F. Este cerebro es fenomenal olfateando, puede aprender y recordar, pero no puede resolver problemas fácilmente.