

Nombre:

Fecha:

Colegio:

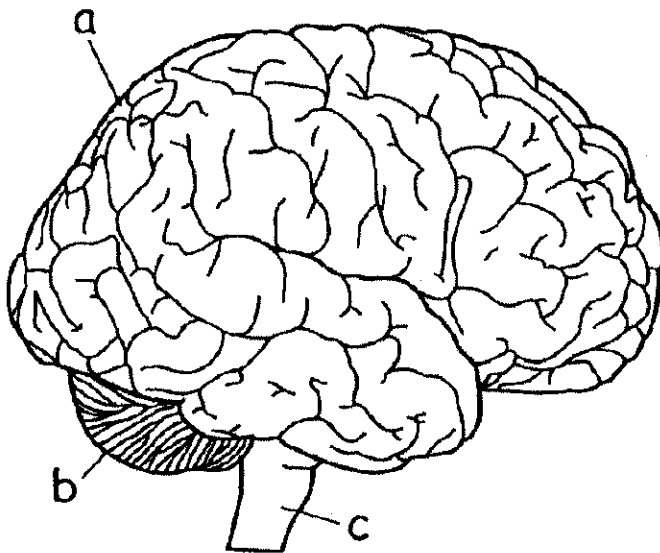
Grado:

Dentro y Fuera del cerebro:

El exterior de tu cerebro esta cubierto por pliegues arrugados llamados "giros" o "circunvoluciones" En el interior tu cerebro tiene muchas partes que te ayudan a caminar, hablar, respirar y pensar. Construye tu propio hemisferio cerebral, y averigua como las partes de tu cerebro "encajan" juntas.

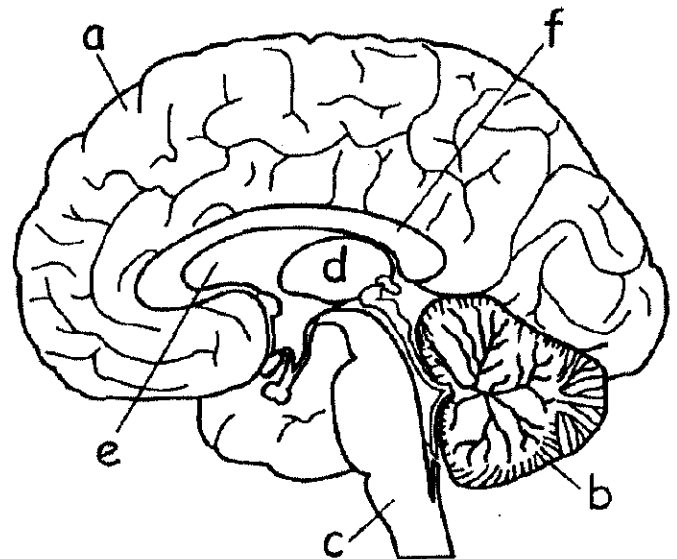
1. Colorea las partes del cerebro utilizando lápices para colorear, creyones de cera o marcadores.
2. Dobla esta página en la mitad, siguiendo la línea punteada para ver como las estructuras cerebrales se acomodan en tu cabeza.

Superficie externa del Cerebro



- a. Encéfalo (Rosado)
- b. Cerebelo (Anaranjado)
- c. Tallo Cerebral (Azul)

Superficie interna del Cerebro



- d. Tálamo (Gris)
- e. Hipotálamo (Morado)
- f. Cuerpo Calloso (Rojo)

Encéfalo: una lámina de tejido arrugado que te ayuda a hablar, pensar y planear.

Cerebelo: mantiene tu equilibrio y coordinación, te ayuda a caminar y moverte por todas partes.

Tallo Cerebral: regula las funciones vitales como respirar, comer, y el latido de tu corazón.

Tálamo: La oficina postal o correo del cerebro, el tálamo recibe información del ojo y la envía a la dirección correcta en el cerebro.

Hipotálamo: Esta parte del cerebro secreta hormonas que controlan cuando te vas a levantar y cuan rápido digieres tu comida.

Cuerpo Calloso: Hebras que forman una "autopista" que conecta los dos hemisferios del cerebro.